

# Serie F

V16/18  
V22  
V25  
V30

F22  
F28

R32  
R40  
R45

TCS  
DIGIT  
AUTOMAX

# VFRHT

S E R I E



**F22**  
**F28**

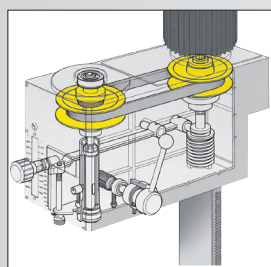
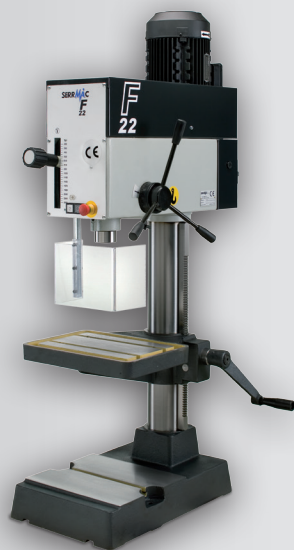
CE  MADE IN ITALY

# SERRMAC

# F22

## Tisch- Säulen- und Pultständerbohrmaschine mit Stufenloser Geschwindigkeitsregler

Tisch- Säulen- und Pultständerbohrmaschinen mit Geschwindigkeitsregler für die optimale Geschwindigkeitsauswahl im Zusammenhang mit den zu verarbeitenden Werkstoffen und Bohrdurchmessern. Der Hebel für die Geschwindigkeitsregelung der Spindel sowie alle elektrischen Steuerungen sind auf der Stirnseite der Maschine gruppiert um eine einfache Bedienung zu ermöglichen.



Stufenlose Drehzahlregelung



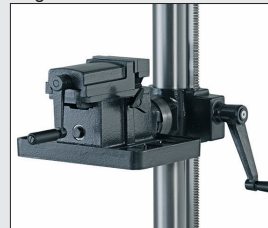
PN: 350 x 250 mm Grundplatte



PG: 350 x 250 mm Schwenkbare Grundplatte



PGM: 350 x 250 mm Schwenkbare Grundplatte mit eingebautem Schraubstock



TC: 475 x 153 mm Kreuztisch

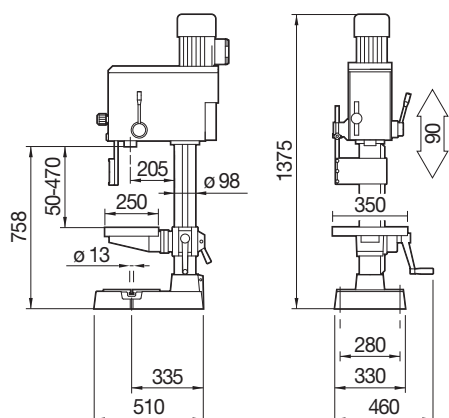


OPTIONEN

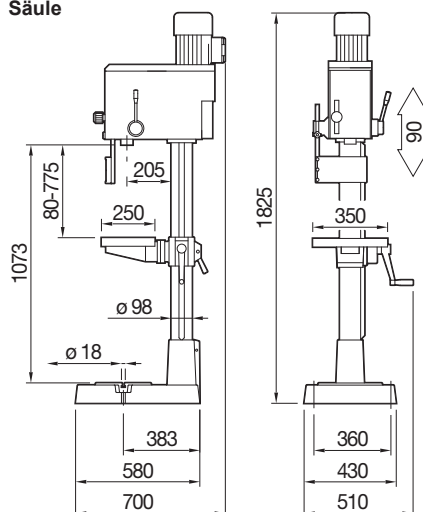
# SERRMAC



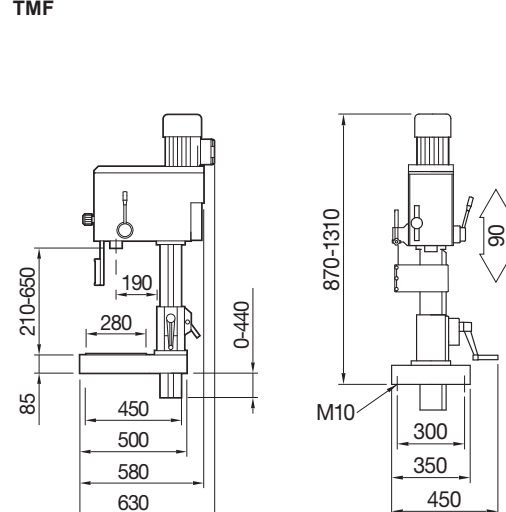
Tisch



Säule

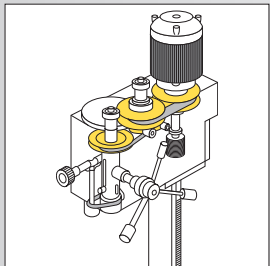


TMF



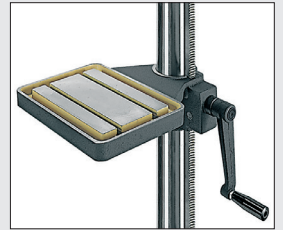
# F28

## Tisch- Säulen- und Pultständerbohrmaschine mit Stufenloser Geschwindigkeitsregler

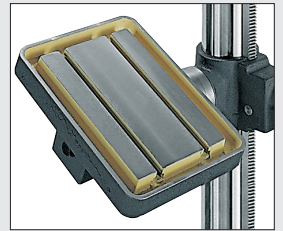


Stufenlose Drehzahlregelung

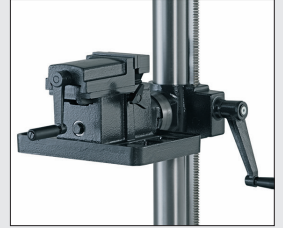
PN: 350 x 250 mm Grundplatte



PG: 350 x 250 mm Schwenkbare Grundplatte



PGM: 350 x 250 mm Schwenkbare Grundplatte mit eingebautem Schraubstock

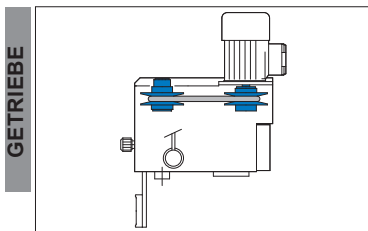


TC: 475 x 153 mm Kreuztisch

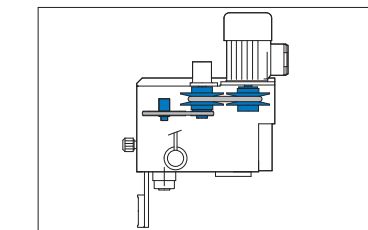


OPTIONEN

# SERRMÄC

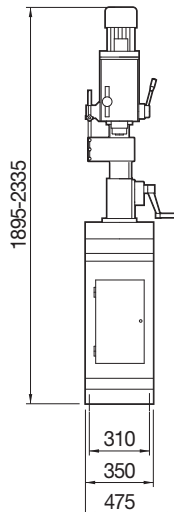
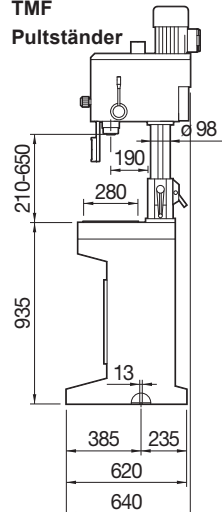


F22

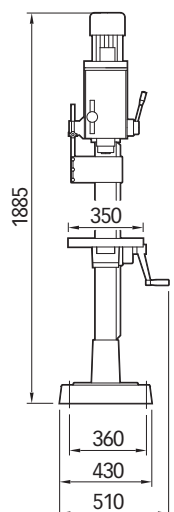
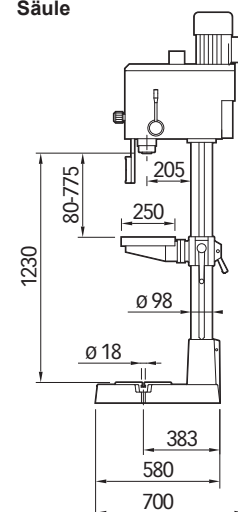


F28

TMF Pultständer



Säule





# Serie F

F22 – F22B

F28

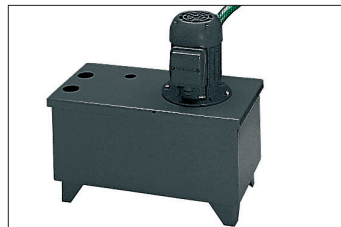
TECHNICAL DATA

Bohrvermögen Stahl R50	mm	ø 22	ø 28
Gewindeschneideleistung Stahl R50	mm	M 14	M 18
Spindelaufnahme		MK2	MK3
Spindelhub	mm	90	120
Pinolendurchmesser	mm	52	62
Säulendurchmesser	mm	98	98
Getriebe		Stufenloser Geschwindigkeitsregler	Stufenloser Geschwindigkeitsregler
Spindeldrehzahlen	rpm	320 – 2.680	250 – 2.150
Motorleistung (380 V – 50 Hz) *	kW	0.75	1.1
T-Nuten, Anzahl / Breite / Abstand	mm	N° 2 / 12 / 100	N° 2 / 12 / 100
Verfahrweg der Kreuztisch	mm	280 X 160 ( Säule)	280 X 160
T-Nuten, Anzahl / Breite / Abstand - TC	mm	N° 2 / 16 / 60	N° 2 / 16 / 60
Säulenmaße (h x b x t) Tisch	mm	1.310 x 450 x 630	–
Säulenmaße (h x b x t) Säule	mm	1.825 x 510 x 700	1.885 x 510 x 700
Gewicht	Kg	188 (Säule) – 128 (Tisch) – 160 (Pultständer)	195 (Säule) – 170 (Pultständer)

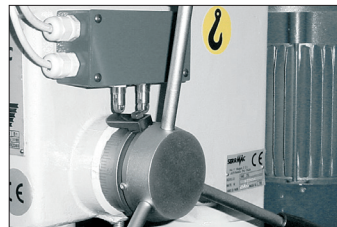
\* F22 optionen: motor 0.6/0.9 kW – 290-4.000 rpm \* F28 optionen: motor 0.6/0.9 kW – 125/2.000 rpm



Code 40022: Halogen-Maschinenleuchte 24 Volt



Code 18020: Kühlmitteleinrichtung



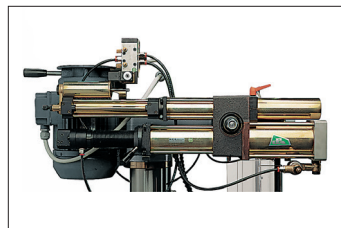
Code 18080: Gewindeschneideeinrichtung mit Drehrichtungswender.



Code 40024: Digitale Drehzahlanzeige.



Code 16003: Pultständer für TMF



Code 30019: Hydro-pneumatischer Spindelvorschub.

Automatischer Spindelvorschub UR80 von 90 mm mit schnellem Rücklauf auf die eingestellte Tiefe. Vorschub: 5 - 2.500 mm/min. Schubkraft: bei 6 bar = 4000 N

**SERRMAC**



Maschinen Härtel GmbH & Co. KG

Tel: +49-212-64 544 81-0

Maschinen für ihre Fertigung

Fax: +49-212-64 544 81-1

Eichenstraße 65  
42659 Solingen  (Strg) nd

Beratung + Service +49-212-880 79 69 5

[www.maschinen-haertel.de](http://www.maschinen-haertel.de)

[info@maschinen-haertel.de](mailto:info@maschinen-haertel.de)

[Maschinen@haertel.group](mailto:Maschinen@haertel.group)



Das Unternehmen ist berechtigt, ohne Mitteilung jede Abänderung vorzunehmen